

Wir sind für euch da!

Das Lehrkräfte-Team der
Werkstatt für benachteiligte Menschen:



Herr Führer



Herr Bandel



Frau Volke



Frau Watteuw



Herr Schulzig



Frau Ring

Dieser Flyer gehört:

Name:

Gruppe:

Wann habe ich Unterricht ?

Dienstag

Mittwoch

Donnerstag

Beginn 8:00 Uhr – Ende 12:15 Uhr

Wo habe ich Unterricht ?

Arnold-Bode-Schule im Pavillion

Raum D 0.06 / D 0.07

Martin-Luther-King-Schule

Hauptgebäude Raum 0.05

Wer ist meine Klassen-Lehrkraft ?

Arnold-Bode-Schule | Berufliche Schule der Stadt Kassel |

www.arnoldbodeschule.de | Schillerstraße 16 | 34117 Kassel |

Tel. (05 61) 92 04 79-70 | Fax-75 | info@absks.de

HERZLICH WILLKOMMEN



Informationen für
Schülerinnen und Schüler
der

**Werkstatt für
benachteiligte
Menschen (WfbM)**

Das bieten wir euch !

Unterricht in Einzelarbeit und Partnerarbeit.

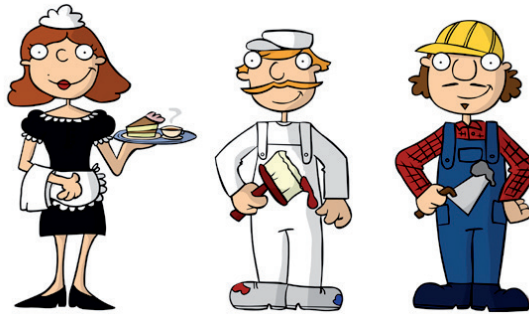
Individuelle Förderung in:

Mathematik,
Deutsch,
Politik,
Lebenswelt



Interessante Themen !

Rund um **Berufe**,



Medien



und **Mobilität**



und viel mehr...

Der Unterricht wird durch kleine Ausflüge und Aktionen in der Gruppe ergänzt und aufgelockert.

Berufsschule wird euch gefallen !

Das erwarten wir von euch:

- Interesse,
- Mitarbeit,
- Pünktlichkeit,
- Ehrlichkeit,

- Pfleglicher Umgang mit den Arbeitsmaterialien,

- Hilfsbereitschaft,

- Sich auch an einem schlechten Tag überwinden zum Mitmachen.

- **Etwas neues lernen !**

